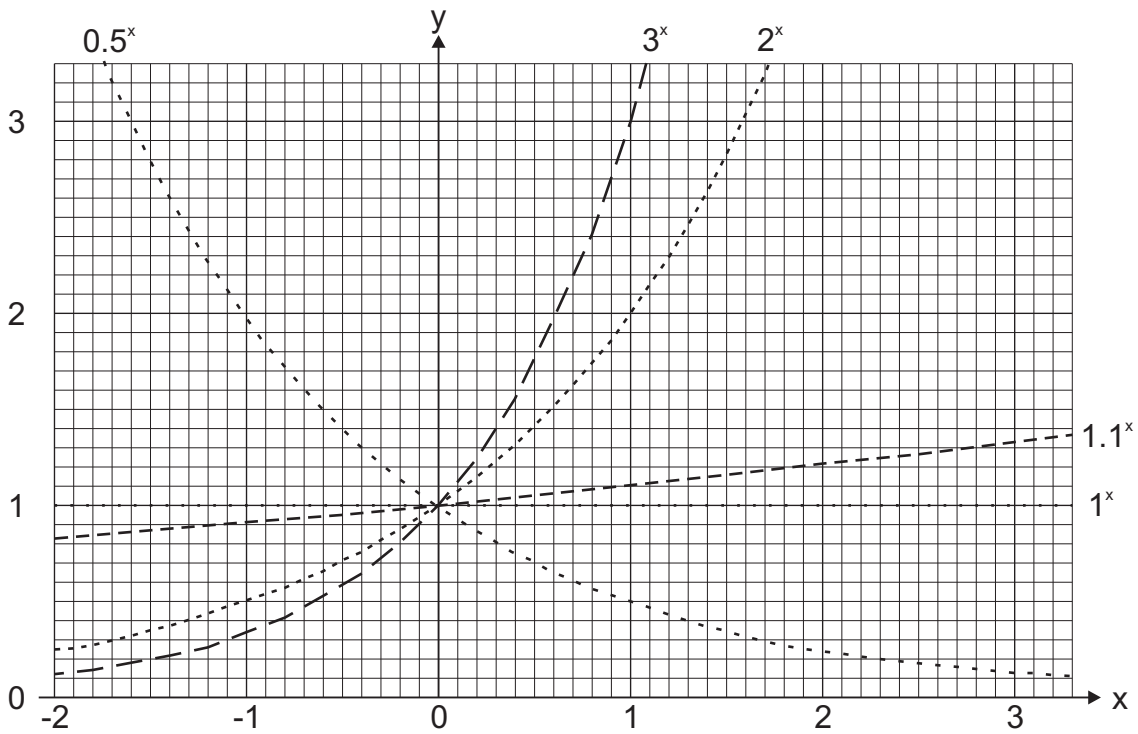
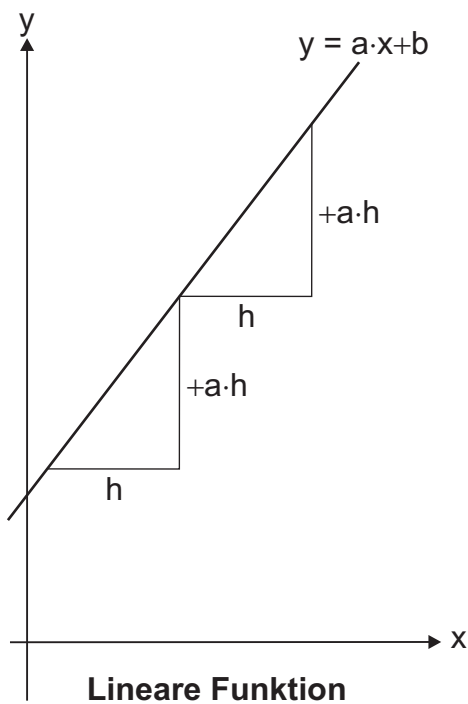


# Exponentielle und lineare Funktionen

## Graphen von Exponentialfunktionen



## Zusammenhang zwischen linearen und exponentiellen Funktionen

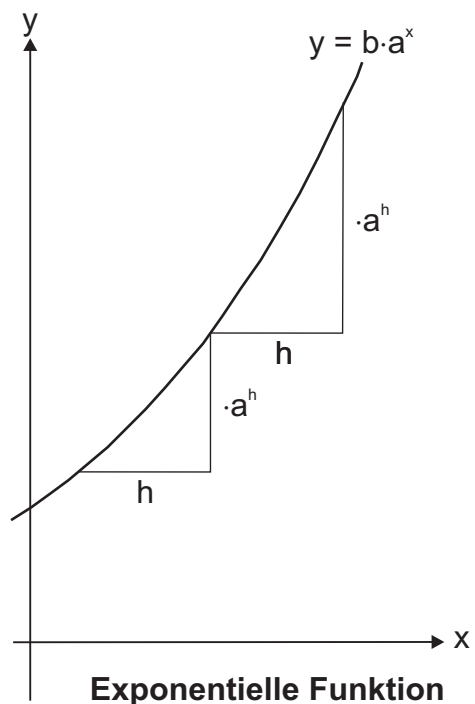


$$f(x) = a \cdot x + b$$

$$f(x+h) = a \cdot (x+h) + b = (a \cdot x + b) + a \cdot h$$

$$= f(x) + a \cdot h$$

Arithmetisches Mittel:  $\frac{w_1 + w_2}{2}$



$$f(x) = b \cdot a^x$$

$$f(x+h) = b \cdot a^{x+h} = (b \cdot a^x) \cdot a^h$$

$$= f(x) \cdot a^h$$

Geometrisches Mittel:  $\sqrt{w_1 \cdot w_2}$